

38
HOEK 38

Habitat voor Onderzoek en Kennis

Zalen



Welkom in HOEK 38, Habitat voor Onderzoek en Kennis

Een ontmoetingsplek voor kennismakers uit Vlaanderen en ver daarbuiten. Een Habitat voor Onderzoek en Kennis. Dat is HOEK 38.

Het historische hoekpand op de Leuvenseweg 38 in Brussel is niet alleen de thuisbasis van het Fonds Wetenschappelijk Onderzoek – Vlaanderen (FWO), NCP Flanders en het Vlaams Supercomputer Centrum (VSC). Het is ook een plek voor onderzoekers om te vergaderen of te flexwerken. De 7 zalen en het auditorium staan ter beschikking van wetenschappers en academici.

Twee kunstenaars hebben het interieur van HOEK 38 mee bepaald. Erika Hock heeft de inkom aangekleed. Hans Wuyts ontwierp bijzondere deurklinken voor de zalen. Elk in een ander materiaal, waar de zalen hun naam aan ontleenen.



Zalen

1.01 Gogotte (30p)	4
1.09 Rookkwarts (16p)	5
1.10 Malachiet (24p)	6
1.11 Magnetiet (18p)	7
1.18 Macassar (16p)	8
1.19 Hulst (16p)	9
1.20 Wortelnoot (18p)	10
3.10 Auditorium (120/100p - 40p)	11

Voorwaarden, catering en toegankelijkheid	12
--	-----------

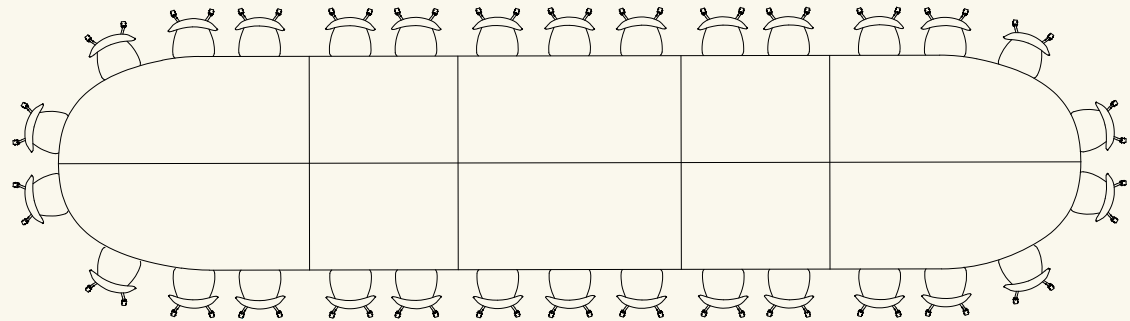
Grondplan	13
------------------------	-----------

Bereikbaarheid	15
-----------------------------	-----------

Gogotte

70M² | 30 PERSONEN | VERDIEPING 1

1.01



- Vast scherm
- Videoconferencing-systeem
- Airco
- Publieke toiletten op gelijkvloers en verdieping 1
- Lockers en vestiaire

[▶ plattegrond](#) [▶ reserveren](#)

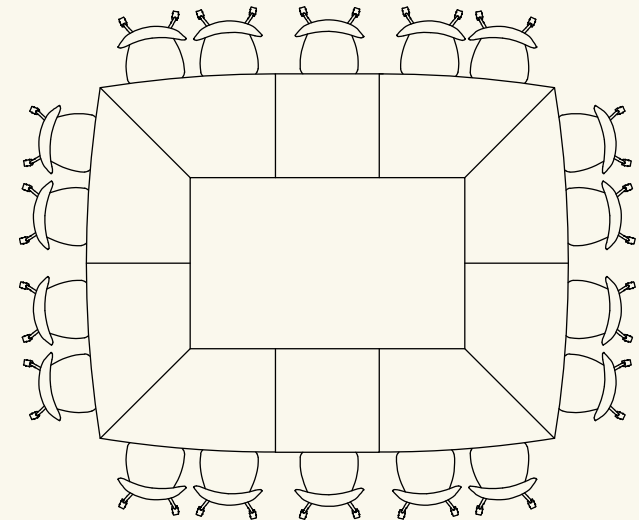


Rookkwarts

37 M² | 16 PERSONEN | VERDIEPING 1

1.09

- Vast scherm
- Videoconferencing-systeem
- Airco
- Publieke toiletten op gelijkvloers en verdieping 1
- Lockers en vestiaire



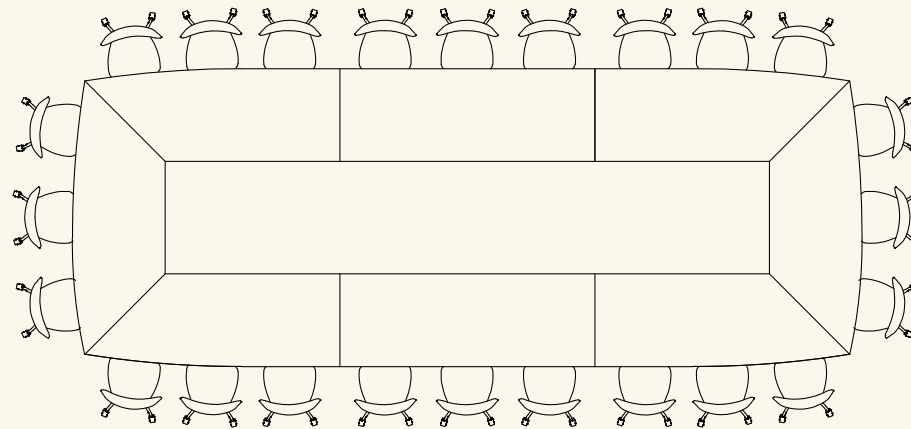
▶ plattegrond

▶ reserveren

Malachiet

57 M² | 24 PERSONEN | VERDIEPING 1

1.10



- Vast scherm
- Videoconferencing-systeem
- Airco
- Publieke toiletten op gelijkvloers en verdieping 1
- Lockers en vestiaire

[▶ plattegrond](#)

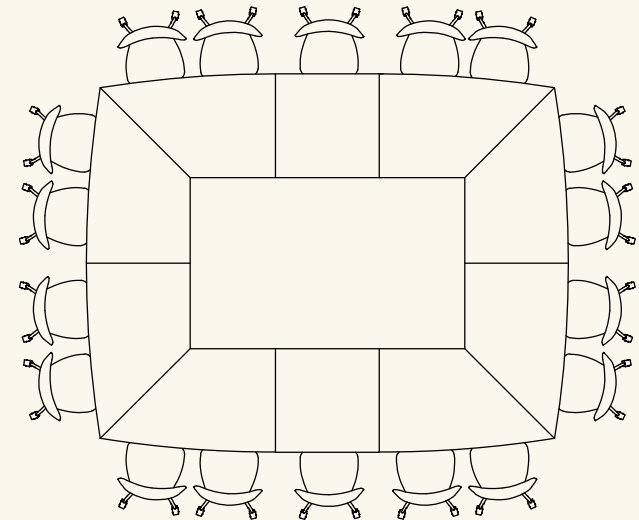
[▶ reserveren](#)

Magnetiet

37 M² | 18 PERSONEN | VERDIEPING 1

1.11

- Vast scherm
- Videoconferencing-systeem
- Airco
- Publieke toiletten op gelijkvloers en verdieping 1
- Lockers en vestiaire



▶ plattegrond

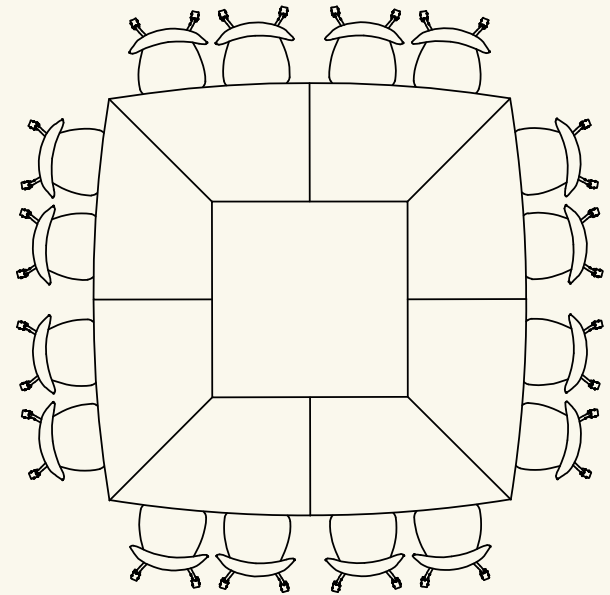
▶ reserveren

Macassar

34 M² | 16 PERSONEN | VERDIEPING 1

1.18

- Vast scherm
- Videoconferencing-systeem
- Airco
- Publieke toiletten op gelijkvloers en verdieping 1
- Lockers en vestiaire



▶ plattegrond

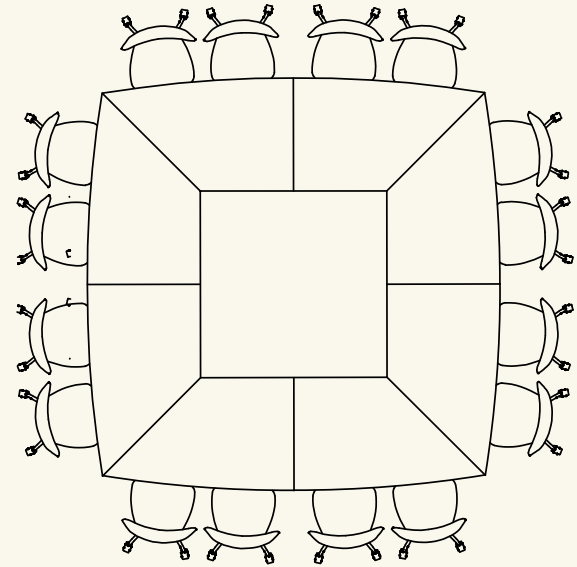
▶ reserveren

Hulst

29 M² | 16 PERSONEN | VERDIEPING 1

1.19

- Vast scherm
- Videoconferencing-systeem
- Airco
- Publieke toiletten op gelijkvloers en verdieping 1
- Afsluitbare lockers en vestiaire op verdieping 1



▶ plattegrond

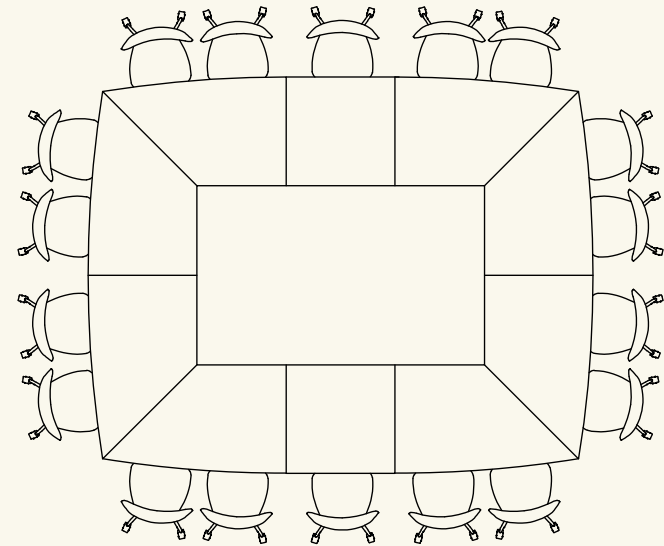
▶ reserveren

Wortelnoot

37 M² | 18 PERSONEN | VERDIEPING 1

1.20

- Vast scherm
- Videoconferencing-systeem
- Airco
- Publieke toiletten op gelijkvloers en verdieping 1
- Lockers en vestiaire



[▶ plattegrond](#)

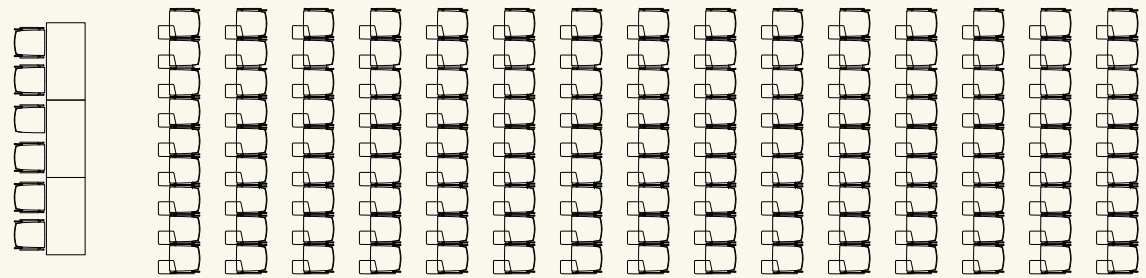
[▶ reserveren](#)



Auditorium

120 P. THEATEROPSTELLING ZONDER CATERING / MAXIMUM 100 P. MET CATERING
40 P. VERGADEROPSTELLING IN U-VORM

3.10



- Vast scherm
- Videoconferencing-systeem
- Airco
- Geluidsinstallatie
- Podium
- Verduistering mogelijk
- Publieke toiletten op verdieping 3
- Lockers en vestiaire

▶ plattegrond ▶ reserveren



Voorwaarden

HOEK 38 stelt zijn zalen ter beschikking van wetenschappers en academici. In onze algemene voorwaarden lees je welke organisaties gebruik kunnen maken van onze vergaderzalen en flexplekken.

Catering

In de vergaderzalen is water, koffie en thee voorzien. Indien je andere catering wenst, kan je deze zelf voorzien.

Toegankelijkheid

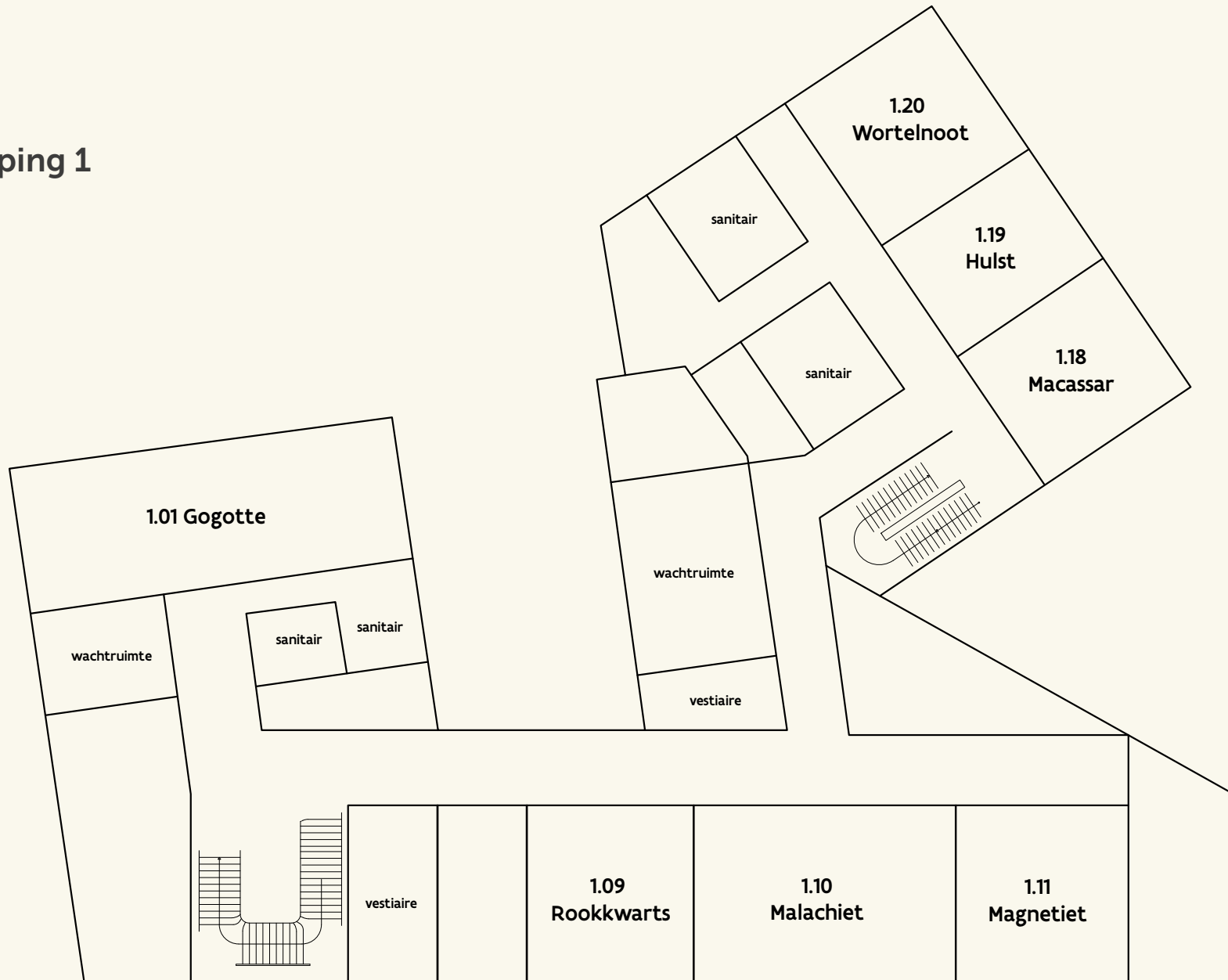
Alle zalen en publieke toiletten zijn toegankelijk voor rolstoelgebruikers.



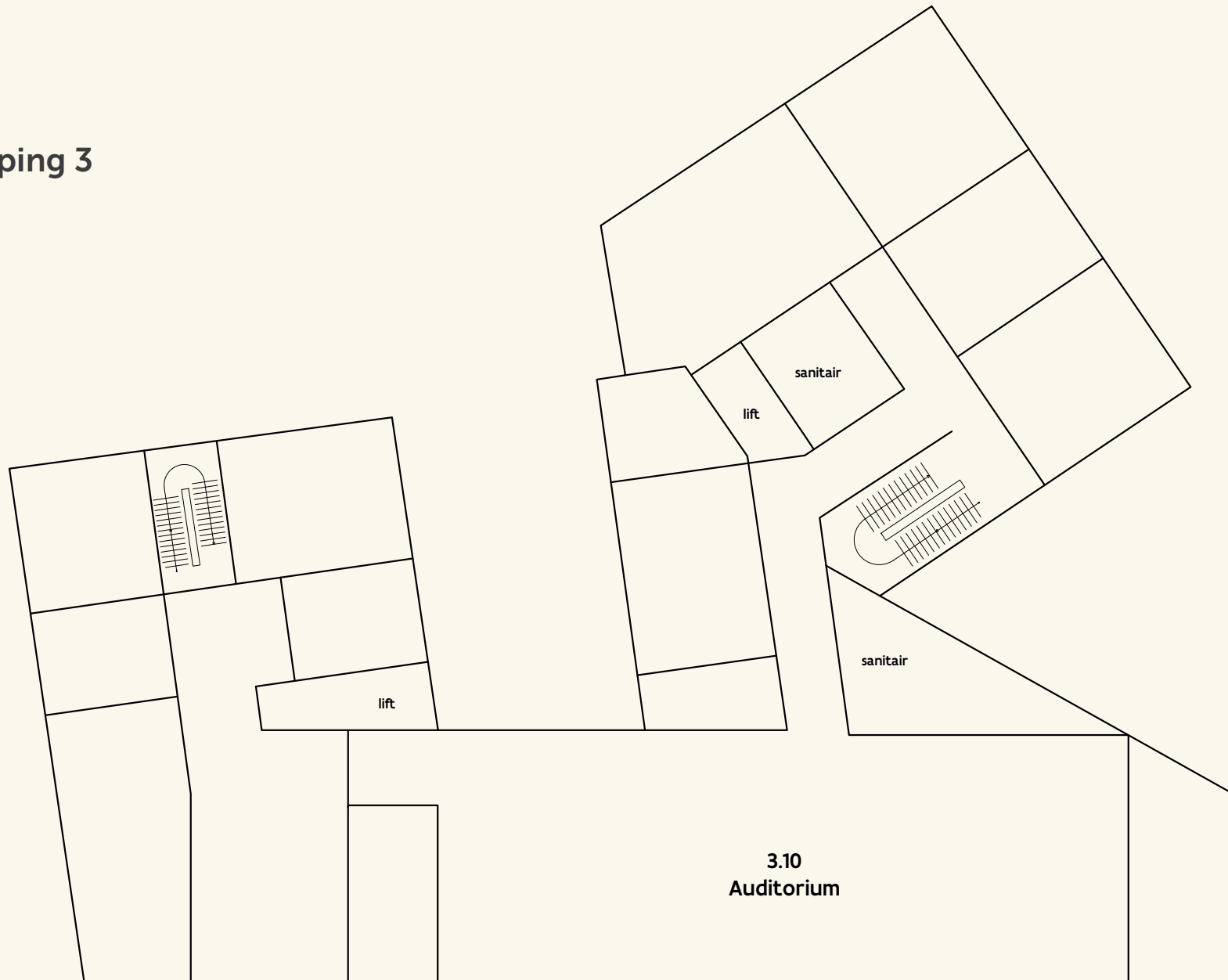
Voor reservaties en vragen over beschikbaarheid kan je contact opnemen via hoek38@fwo.be.

Kom je de ruimtes graag op voorhand bezoeken? Maak gerust een afspraak!

Verdieping 1



Verdieping 3





Bereikbaarheid

HOEK 38 is vlot bereikbaar met het openbaar vervoer.



Vanaf Brussels Airport: neem de trein naar Brussel-Centraal.

Met de trein: vanaf het station Brussel-Centraal is het slechts 5 minuten te voet. Plan je route op nmbs.be.



Met de metro (MIVB):
Vanaf Brussel-Noord: neem in station Rogier lijn 2 of 6 richting Koning Boudewijn of Simonis (Leopold II) tot Kunst-Wet. Neem daar lijn 1 richting Weststation (halte Centraal Station of Park).

Vanaf Brussel-Zuid: neem lijn 2 of 6 richting Simonis (Elisabeth) tot Kunst-Wet. Neem daar lijn 1 richting Weststation (halte Centraal Station of Park).



Kom je met de auto? Je kan je wagen kwijt in de parkeergarage Indigo Parking Royal: de Lignestraat 27, 1000 Brussel (24/7 open). Vanaf daar is het nog 300 meter wandelen.

38
HOEK 38

Habitat voor Onderzoek en Kennis

HOEK 38
Leuvenseweg 38
1000 Brussel